

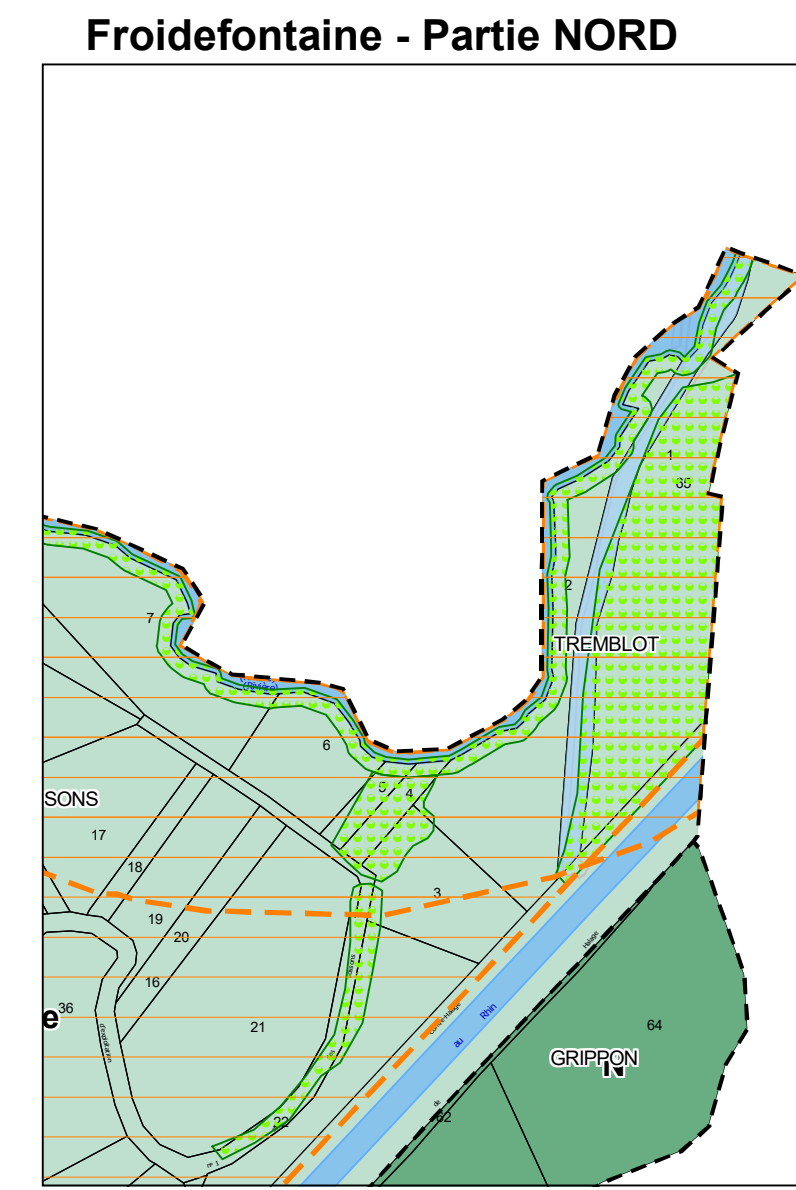
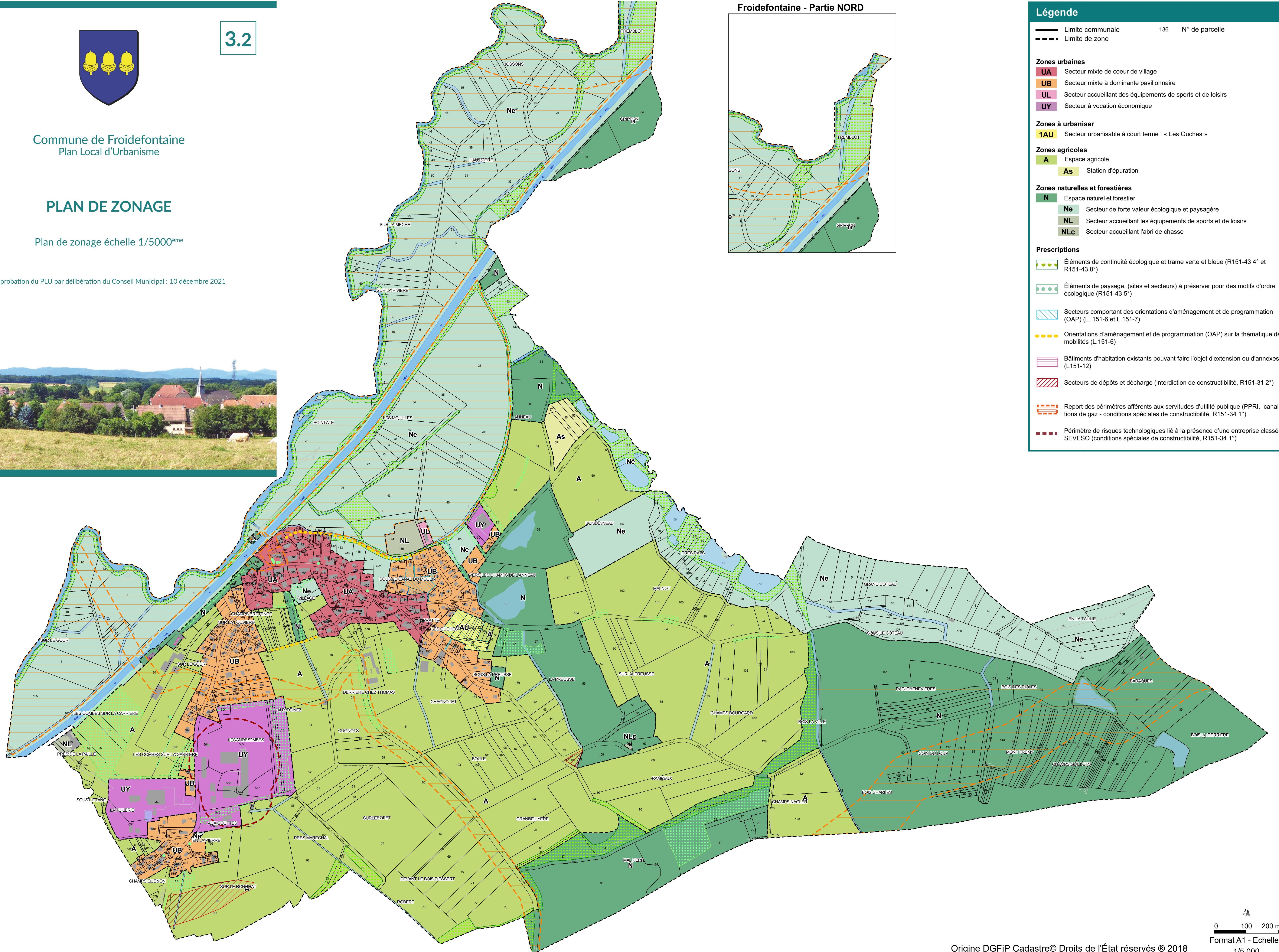
3.2

Commune de Froidefontaine
Plan Local d'Urbanisme

PLAN DE ZONAGE

Plan de zonage échelle 1/5000^{ème}

Approbation du PLU par délibération du Conseil Municipal : 10 décembre 2021



Légende

- Limite communale 136 N° de parcelle
- - - Limite de zone

Zones urbaines

- UA** Secteur mixte de coeur de village
- UB** Secteur mixte à dominante pavillonnaire
- UL** Secteur accueillant des équipements de sports et de loisirs
- UY** Secteur à vocation économique

Zones à urbaniser

- 1AU** Secteur urbanisable à court terme : « Les Ouches »

Zones agricoles

- A** Espace agricole
- As** Station d'épuration

Zones naturelles et forestières

- N** Espace naturel et forestier
- Ne** Secteur de forte valeur écologique et paysagère
- NL** Secteur accueillant les équipements de sports et de loisirs
- NLc** Secteur accueillant l'abri de chasse

Prescriptions

- Éléments de continuité écologique et trame verte et bleue (R151-43 4° et R151-43 8°)
- Éléments de paysage, (sites et secteurs) à préserver pour des motifs d'ordre écologique (R151-43 5°)
- ▨ Secteurs comportant des orientations d'aménagement et de programmation (OAP) (L. 151-6 et L.151-7)
- ▨ Orientations d'aménagement et de programmation (OAP) sur la thématique des mobilités (L.151-6)
- ▨ Bâtiments d'habitation existants pouvant faire l'objet d'extension ou d'annexes (L151-12)
- ▨ Secteurs de dépôts et de décharge (interdiction de constructibilité, R151-31 2°)
- ▨ Report des périmètres afférents aux servitudes d'utilité publique (PPRI, canalisations de gaz - conditions spéciales de constructibilité, R151-34 1°)
- ▨ Périmètre de risques technologiques lié à la présence d'une entreprise classée SEVESO (conditions spéciales de constructibilité, R151-34 1°)